

نام و نام خانوادگی :

درس : رایانه کار پیشرفته

تاریخ امتحان : ۱۳۹۷/۱۰/۰۸

پایه : یازدهم

وقت امتحان: ۶۰ دقیقه



امتحانات دی ماه نوبت اول

دبیر مربوطه : آقای غلامی

صفحه : ۳

شماره

صندلی



هنرستان کار دانش شهید آوینی (ره) مازندران  
سال تحصیلی ۹۸-۱۳۹۷

۱- پسوند فایل های پروژه در ویژوال بیسیک . . . . . و در کنترل ها خاصیت . . . . . فاصله کنترل از بالای فرم را مشخص می کند؟

Maxlength-Bas - Top-Vbp - Max-Frm - Up-Frm -

۲- اجزای پروژه در برنامه ویژوال بیسیک توسط کدام پنجره در سمت راست برنامه قابل نمایش است ؟

properties window - project explorer - form layout window - toolbox -

۳- مقدار فضای اشغال شده در حافظه در زمان تعریف متغیرهای زیر چقدر است

Dim a as Integer , b as Single , c as string\*۴

۱۰ - بایت - ۷ - بایت - ۷ - بایت - ۱۱ - بایت

۴- ویژگی . . . . . در زلبن برنامه نویسی ویژوال بیسیک توانایی خطایابی سریع و ویژگی . . . . . قابلیت رابط گرافیکی کاربر پسند را بیان می کند.

IDE - GUI - Gui - IDE - IDE - Rad - Rad - Api -

۵- جهت فعال نمودن کنترل تایمر از خاصیت . . . . . و برای قفل کردن متن نوشته در جعبه متن از خاصیت . . . . . استفاده می شود.

Locked- Enabled- Text-Visible Caption - Interval Caption - Time -

۶- در صورتیکه مقدار متغیر X برابر ۲ باشد ، خروجی دستورات زیر چیست ؟

case ۱,۳,۸ : print x ۲- ۱۰- ۴- ۵ -

case is <= ۲ : print x \* x

case ۳ to ۸ : print x+۳

case ۴ : print x

End select

۷- حاصل عبارت زیر چیست ؟  $3+(15-2*5-(2+1))$

۵ - ۱۴ - ۱۲ - ۷ -

۸ - کدام خصوصیت توانایی تغییر رنگ زمینه فرم را دارد ؟

RGB - Color - ForColor - BackColor -

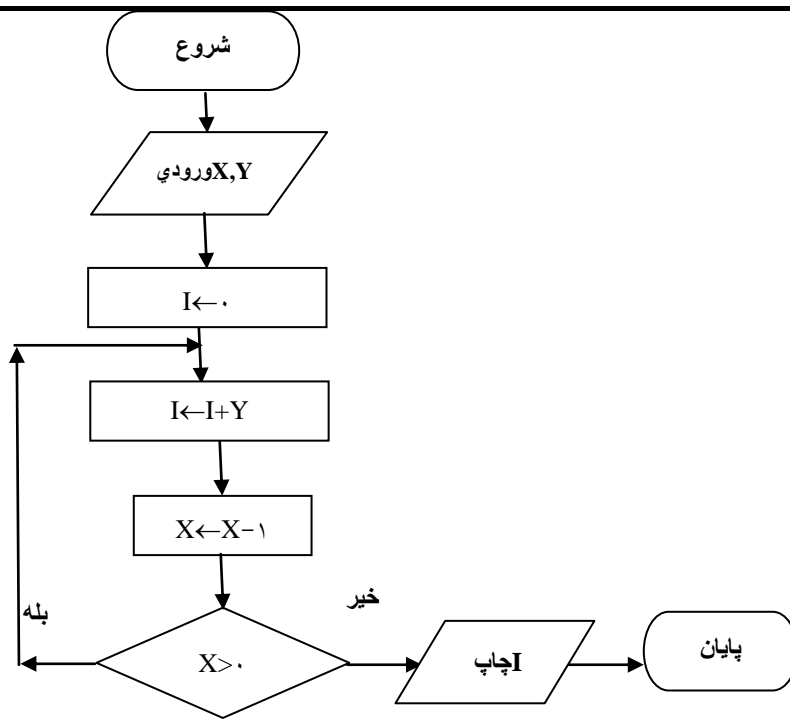
۹- برای دسته بندی کنترل ها از شیء . . . . . و برای ایجاد اشیاء هندسی از کنترل . . . . . استفاده می کنیم.

line- all - Shape - Frame - Line - Group - Shape- Group -

۱۰- نتیجه مقایسه کدام دستور False است ؟

“ABC” like “\*A” - “a#bcn” like “a#[a-d]n” -

“avinischool” like “avi[!a-e]i? \*” - “ amir۳۲” like “ a?[!A-K]r\*” -



- ۱۱- خروجی فلوجارت مقابل چیست ؟
- حاصل جمع X و Y
  - مجموع اعداد بین X تا Y
  - باقیمانده تقسیم Y بر X
  - حاصل ضرب X در Y

۱۲- نتیجه اجرای الگوریتم زیر چیست ؟

- ۱- شروع
  - ۲-  $M \leftarrow 10$
  - ۳- اگر  $M \bmod 2 = 0$  بود M را چاپ کن
  - ۴-  $M \leftarrow M + 1$
  - ۵- اگر  $M < 100$  بود به مرحله ۳ برو
  - ۶- پایان
- ۱۳- جهت تنظیم نمودن مقدار حداقل در کنترل اسکرول از خاصیت ..... و برای نوشتن متن در کنترل کومبو از خاصیت ..

- نمایش مضارب عدد ۵ که کمتر از ۱۰۰ هستند.
  - نمایش مضارب عدد ۵ دورقمی
  - نمایش اعداد ۱ تا ۱۰۰
  - نمایش اعداد زوج دو رقمی
- Text – Min –      List – Intevall –      List - Min –      Caption – Time –
- ۱۴ - برای اینکه کنترل Shape رنگ بپذیرد باید کدام ویژگی زیر فعال شود ؟
- Style=Graphical-      Enabled=True-      Autosize=True-      BackStyle=Opaque-

- ۱۵- برای برطرف کردن نقاط ضعف و حفره های امنیتی ویندوز، مایکروسافت چه نرم افزاری را ارائه می دهد ؟
- Proxy -      - سرویس پک      - دیواره آتش      - آنتی ویروس
- ۱۶ - برای تبدیل ساختار فایل سیستم FAT۳۲ به NTFS از کدام روش زیر استفاده می شود ؟
- Convert      - دستور      فرمت Ntfs      - دستور delete      - الف و ب صحیح است.
- ۱۷ - به فضایی از هارد که به جای رم شبیه سازی میشود ..... می گویند.
- اصول سازگاری      - حافظه آزاد      - حافظه مجازی      - حافظه جانبی
- ۱۸ - به کنسول مدیریتی که سخت افزار سیستم را نمایش میدهد چه می گویند ؟
- Device Maneger -      Proxy -      Pafe File -      Compatibility
- ۱۹ - کدام علامت در کنار لیست سخت افزار سیستم بیانگر این است که سخت افزار به صورت ناقص شناسایی شده است.
- ! -      # -      % -      ؟

۲۰ - برای اجرای برنامه‌هایی که برای ویندوزهای ورژن قبلی ویندوز فعلی ساخته شده‌اند از کدام ویژگی استفاده می‌شود؟

Compatibility - Page File - Proxy - Device Manager

۲۱ - کدام گزینه زیر از انواع سیستم فایل نیست؟

Xds- Fat۱۶ - Ntfs - Fat۳۲ -

۲۲ - کدام عملگر از الویت بالاتری برخوردار است؟

\* ( ) / +

۲۳ - کدام تابع برای ایجاد یک کادر ورود داده مناسب است؟

Msg - Inbox - Inputbox - MsgBox -

۲۴ - کدام شکل زیر میتواند دو خروجی داشته باشد؟



-معادل عبارت های سمت راست را از ستون سمت چپ انتخاب کنید و مقابل آن بنویسید :

Compare	ساختار	۲۵
Border	مقایسه	- ۲۶
Create	ثابت	- ۲۷
Structure	ایجاد کردن	- ۲۸

حاشیه

۲۹- فعال سازی گزینه Encrype Contents to Secure Data چه امکانی را فراهم می آورد؟

۳۰- رجیستری را تعریف کرده نحوه دسترسی به آن را بنویسید.

۳۱- سه اقدام جهت افزایش کارایی سیستم ( بهینه سازی ) بیان کنید.



اداره آموزش و پرورش منطقه ۳ تهران  
 سال تحصیلی ۹۸-۹۷  
 دبیر مربوطه: آقای غلامی  
 تعداد صفحه: ۱

نام و نام خانوادگی:  
 درس: رایانه کار پیشرفته: کامپیوتر  
 تاریخ امتحان: ۱۳۹۷/۱۰/۰۸  
 کلاس: وقت امتحان: ۶۰ دقیقه

پاسخنامه تستی

پاسخنامه تشریحی

الف	ب	ج	د	الف	ب	ج	د
	✓			✓			
			✓	✓			
✓							
✓				✓			
			✓				
	✓						
			✓				
✓							
			✓				
	✓			✓			
			✓				

۲۹- فعال ساز این گزینه باعث می شود پوشه مورد نظر به صورت محرمانه تلقی شود و رمز گذار شود به این ترتیب که فقط مدیر سیستم و کسی که با حساب کاربری وارد سیستم شده است قادر باشد محتویات پوشه را ببیند.

۳۰- رجیستری، بانک اطلاعاتی در ویندوز است که حاوی اطلاعات مهمی در مورد سخت افزار و تنظیم آن ها، نصب برنامه ها و صفحات محلی (مانند تنظیمات شخصی) را در خود نگه می دارد.  
 نحوه اجرا: در محیط Run دستور زیر را وارد می کنیم  
 Regedit

۳۱-  
 ۱- مدیریت خطاهای که در هنگام کار با ویندوز رخ می دهند.  
 ۲- تغییر جلوه های استفاده از حافظه توسط برنامه ها مختلف.  
 ۳- بهبود کارایی سخت افزارها، دستگاهها جانبی و برنامه ها توسط مدیریت زمان CPU.  
 ۴- بالا بردن سرعت ارتباط شبکه.

Compare	مقایسه	۲۵-
Border	حاشیه	۲۶-
Create	ایجاد	۲۷-
Structure	ساختار	۲۸-